

平成28年度

# 学校へ行こう週間



神奈川県立  
横浜ひなたやま支援学校



★地域に開かれた学校づくりをめざし、保護者や地域の方々のニーズに応えられるよう、次のとおりに企画しました。



学校へ行こう週間：10月17日(月)～21日(金)

- \*本校保護者、本校や神奈川の教育に関心のある方(地域の方)、学校の教員、小中学生のみなさん、進学を考えているご家族等、どなたでもご参加いただけます。
- \*時間は、

午前の部	10:00～12:00 (9:30 受付開始)
午後の部	13:00～14:30 (12:30 受付開始)
- \*希望者は、申込用紙に記入をして、10月11日(火)までにお申し込みください。

## ★公開講座のごあんない★

### 『障害者雇用と就労を継続するための支援について』

日時：10月18日(火) 13:30～14:40

講師：相鉄ウィッシュ株式会社

取締役業務部部長 小塚拓治 氏

対象：本校保護者、近隣の小・中学校保護者、地域の方

\*定員 80名

公開講座についての詳細は、ちらしやHPをご覧ください。



たくさんの方の  
お越しを  
お待ちしております！

※公開講座のみ、参加対象が  
限定されておりますので、  
お申し込みの際はご注意ください。

- \*上履きをご持参ください。駐車場はありません。
- \*撮影はご遠慮ください。
- \*是非この機会に保護者の方は授業の様子をご覧ください。  
(参加人数把握のため、お手数ですが申込用紙の提出に御協力ください)



# 障害者雇用と就労を継続するための支援について

## ～家庭支援の視点から～

学校卒業後、社会に出て働くときには安定した生活が求められます。そして、就労はゴールではなく、社会人としてのスタートであり、就労を継続するためには保護者（家庭）の支援がとても大切になります。今回は企業の方から、「就労の継続のために。家庭支援の重要性」という視点からお話いただきます。



日時 平成 28 年 10 月 18 日(火)  
13:30～14:40 (13:00 受付開始)

場所 横浜ひなたやま支援学校 2 階 多目的室

対象 本校保護者  
近隣小・中学校保護者  
地域の方

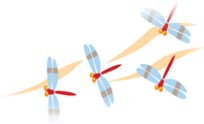
定員 80 名(参加費無料)

講師 相鉄ウィッシュ株式会社  
取締役業務部部長 小塚 拓治 氏

### 相鉄ウィッシュ株式会社

1986（昭和 61）年に設立の特例子会社。障害者雇用として相鉄線の駅校内、相鉄文化会館、乗務員宿舎などの清掃業務を行っています。また、本校では職業実習の受け入れや学校評議員会など多くの御協力をいただいています。

# 「学校へ行こう週間」参加申込書



**\* 申し込み締切 : 10月11日(火)**

\* 申込時にご記入いただいた情報は、「学校へ行こう週間」以外には一切使用しません\*

ふりがな 氏名	児童生徒 所属 (クラス)	<連絡先> 電話番号	参加する日付に○を つけてください! (複数可)	公開講座 (18 日)の参加希望 の場合は○を つけて下さい
よこはま たろう 例) 横浜 太郎	横浜〇〇小学校 2年 A組 特別支援学級の保護者	(045) 300-0000	17日 (18日) 19日 20日 (21日)	○
ひなた さくらこ 例) 日向 桜子	本校保護者	(0466) 43-0000	(17日) 18日 (19日) 20日 21日	
やまだ いずみ 例) 山田 泉	〇〇自治会	(045) 300-0000	(17日) 18日 19日 20日 21日	
			17日 18日 19日 20日 21日	
			17日 18日 19日 20日 21日	
			17日 18日 19日 20日 21日	
			17日 18日 19日 20日 21日	
			17日 18日 19日 20日 21日	

参加される方の氏名をすべてお書きください。

## 《提出先》

本校の保護者以外の方

電話 (045) 300-5615

\* 受付時間平日 10時~15時

FAX (045) 303-2330

担当 連携支援グループ 山岸

本校生徒の保護者

担任→連携支援担当